



Kutseksamite halduskeskkond

Tähelepanekuid ja näpunäiteid

Anu Mälgand
Kutseregistri juhataja



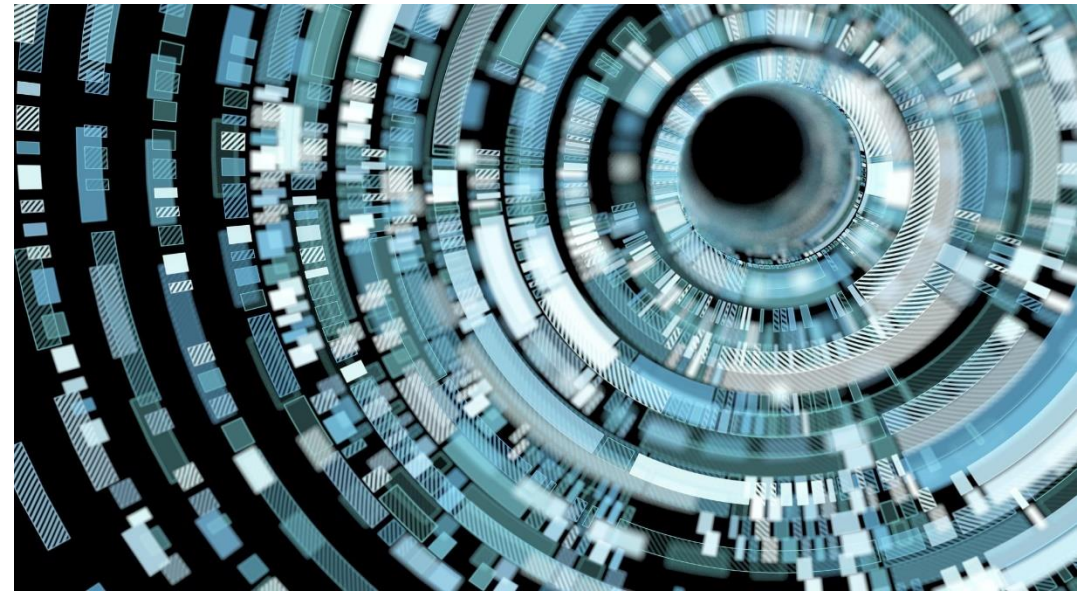
Kellele?

- Töömaailma kutse andjad, kes korraldavad kutseeksameid kutseõppeasutustes
- Kutseõppeasutused, kel on kutsete andmise õigus oma kooli kutseõppe lõpetajatele



Eesmärk

- Automatiseerida kutseksamite haldamine ja kutsetunnistuste registrisse kandmine, mis muudab protsessi osapooltele kiiremaks ja mugavamaks
- Pakkuda kooli ja kutse andja vaheliseks suhtlemiseks ühine veebikeskkond, kus talletatakse vajalik teave eksamite läbiviimise ja kutse andmise kohta
- Koondada statistiline info kutseõppe lõpetajate kutseksamite ja riigieelarveliste vahendite kasutamise kohta



Kuidas tekib eksam?

Vahetame andmeid teiste infosüsteemidega:

- koolide, nende õppekavade ja kutseõppe lõpetajate andmed EHISest;
- nii EHISest saadavad kui kutseregistris loodavad isikuandmed kontrollitakse alati rahvastikuregistri teenusega.

Eksam saab tekkida:

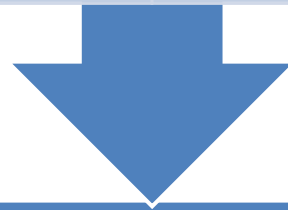
- kui on olemas avatud õppekava, sellega seotud kutsestandard ja kutse andja;
- kui õppekaval õpivad lõpukursuse õppurid;
- kui õppekaval on ühe aasta jooksul pärast nominaalaja lõppemist „üleaja“ õppijad.

Mida tähendab kohustuslik kasutamine?

1. novembrist 2021 on keskkonna kasutamine kohustuslik

Käsitsi kutsetunnistuste taotluste lisamisel ei saa määrata koolilõpetaja staatust.

Käsitsi lisatud tunnistuste taotlejaid käsitletakse kui töömaailma kutse taotlejaid, kelle kutseeksami kulud ei saa riigieelarvelistest vahenditest rahastada.



1. maist 2022 muutub kutse andjate jaoks kutseeksamite läbiviimise ja kutseeksamite pideva arenduse kulude hüvitamine automaatseks

Näpunäiteid edukaks toimetamiseks

Juhised ja KKK leiad sisseloginult rubriigist „Avaleht“

Kooli avaleht

kutseregister.ee/et/Avaleht/?#Avaleht



Tere tulemast kutseõppe lõpetajate kutseksamite
halduskeskkonda!

Eksamihalduskeskkonna juhendid:



Eksamihalduskeskkonna lühijuhend

Eksamihalduskeskkonna kasutusjuhend

Korduma kippuvad küsimused

Kuidas koostada kutseksam:

1. Vali menüüst: Kutseksamid
2. Vajuta nupule "Lisa uus kutseksam"
3. Avanenud eksami tellimise vormil täida andmed ja salvesta
4. Mine loodud eksami vaatesse
5. [Lisa eksamile lõpetajad](#)
6. [Lisa grupid ja jaga lõpetajad gruppidesse](#)
7. Saada eksam Kutse andjale

Kutse andja avaleht

kutseregister.ee/et/Avaleht/?#Avaleht



Kutseregistri kasutusjuhend

Eksamihalduskeskkonna juhendid:

Eksamihalduskeskkonna lühijuhend

Eksamihalduskeskkonna kasutusjuhend

Korduma kippuvad küsimused

Täiendused. November 2021

Näpunäiteid edukaks toimetamiseks (2)

Samale eksamile saab lisada ka töömaailma taotlejad

Kuidas lugeda automaatselt saadetavaid teavitusi?

- Teavitustes toodud lingid avanevad kui esmalt logid kutseregister.ee keskkonda.
- Mida teha, kui mingil põhjusel e-mailile teavitust ei tule.

Erinevad kasutajarollid eksami erinevates protsessides

- Olen nii kooli kui kutse andja esindaja.
- Olen kutse andja poolne vastutaja ja kutsekomisjoni esimees (allkirjastaja).



Näpunäiteid edukaks toimetamiseks (3)

Piloodi jooksul arendatud erinevad lisavõimalused:

- osaliselt sooritatud;
- mis on liitõppekava ja võimalus anda samale isikule täiendav kutse või spetsialiseerumine;
- korduseksam.

Lisavõimalustest loe lähemalt [Täiendused. November 2021](#)

Tänan!

Eksamihalduse tugi

eksamihaldus@kutsekoda.ee

tel 679 1757

